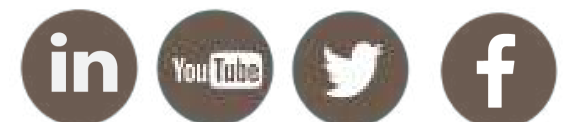




Guide d'affiliation - 2021

Premier Réseau de Tiers-lieux d'activité en milieu Rural et Périurbain



Mot du fondateur

« En 2012, j'ai eu l'intuition que la non-mobilité pouvait être la meilleure réponse à la congestion des routes et à la pollution urbaine. Une réflexion de fond sur les nouveaux modèles d'organisation rendue possible par la révolution numérique et que la COVID19 a accéléré.

Après le succès rencontré par le premier tiers-lieu, ouvert à Rieux-Volvestre (31), Relais d'Entreprises a amorcé le déploiement d'un réseau national d'espaces affiliés.

Originaire d'un territoire rural et vivant depuis en périurbain, je porte au travers de Relais d'Entreprises un projet ambitieux d'innovation sociétale et de développement durable, fondé sur 3 convictions fortes :

- Rééquilibrer le territoire en soutenant le développement des campagnes rurales et urbaines,
- Rapprocher l'habitat et l'emploi pour améliorer la qualité de vie des actifs,
- Contribuer à la transition énergétique en diminuant la circulation automobile. »

Sans oublier le lien social entre les membres du réseau : les gestionnaires et les utilisateurs.

À vous maintenant «d'être R.E.»



DOMINIQUE VALENTIN
Président fondateur

Qu'est-ce qu'un tiers-lieu «R.E. Compatible» ?



1 - Localisation

- Territoire sous l'influence d'une agglomération / métropole
- Milieu péri-urbain, semi-rural, montagne, littoral
- Au plus près de la zone de vie, (zone pavillonnaire ou centre bourg)
- Éventuellement, petite zone d'activité à usage mixte (soumis à vérification)
- Distant de plus de 20 km d'un autre Relais d'Entreprises



2 - Aménagement

- Nous aurons un regard tout particulier sur la luminosité, l'isolation acoustique et le design. Sans luxe ostentatoire, il conviendra qu'une bonne impression générale se dégage à l'entrée du lieu.



3 - Fonctionnement

- Accessibilité 24h/24 -7/7 (Clef / Badge RFID ...).
- Proximité d'une personne référente (conciergerie).
- Connexion avec un Animateur territorial.

Qu'est-ce qu'un tiers-lieu «R.E. Compatible» ?



4 - Bâtisse

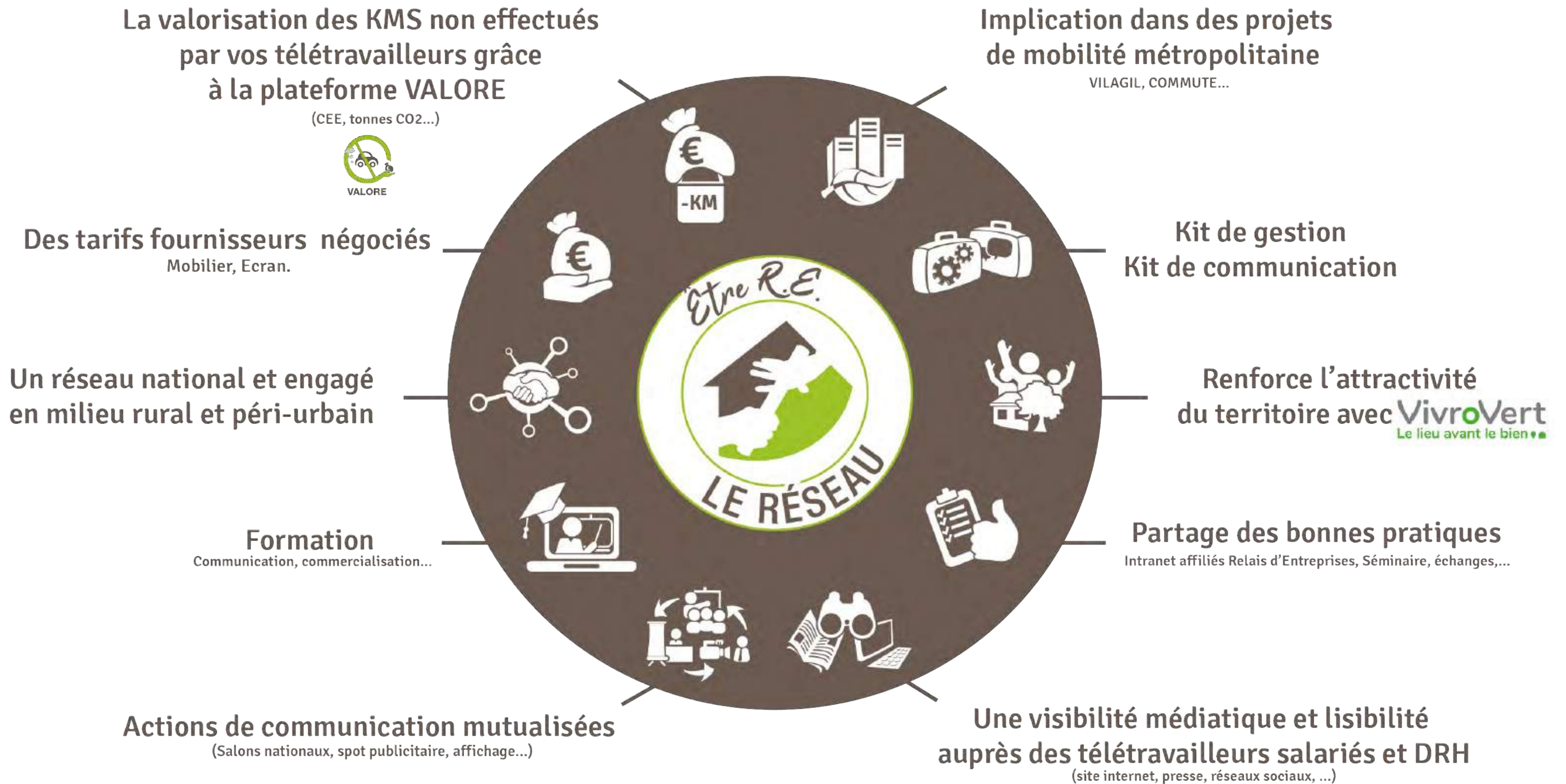
- Dans le cas d'une création (neuf), nous conseillerons une structure à ossature bois (éco construction), mais étudierons attentivement tout projet.
- Dans le cas d'une rénovation, un bâtiment public (école, mairie, gare...), un commerce ou une maison d'habitation conviendront parfaitement si le projet prévoit des aménagements à la hauteur du service attendu.
- L'hybridation du lieu avec une pépinière, médiathèque, Maison France Services, commerce...est la bienvenue si les différents espaces sont bien définis et isolés phoniquement.



5 - Configuration

- Connexion internet haut débit. (Pas forcément la fibre)
- Facilité d'accès en mode doux.
- Stationnement.
- Possibilité de disposer de bureaux individuels d'au moins 9 m².
- Dimensionnement de minimum 3 postes de travail.
- Espace multipostes configurable en salle de réunion.
- Espace d'échange autour de la machine à café.
- Accessibilité handicapée (à étudier au cas par cas).

Être R.E., quels bénéfices ?

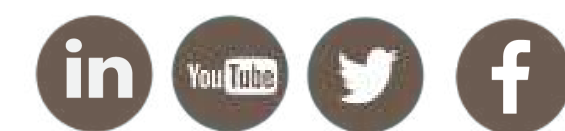
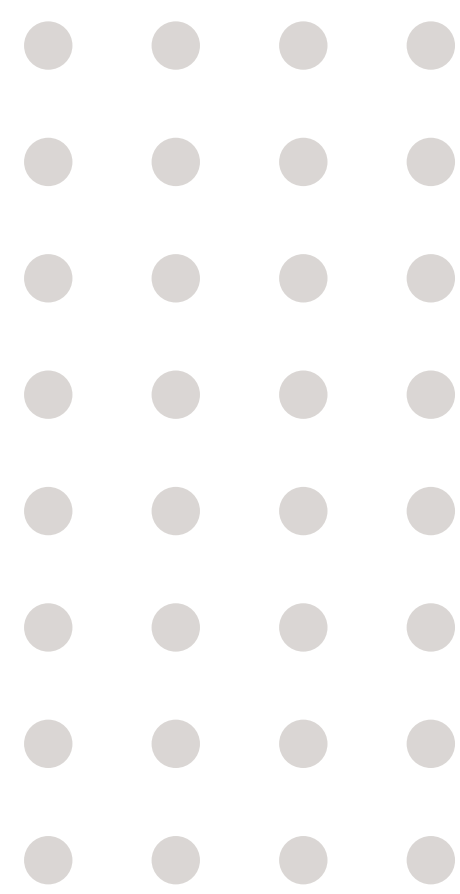


Être R.E., quels bénéfices ?

Tout en gardant leur propre identité locale les tiers-lieux affiliés à Relais d'Entreprises bénéficient d'une meilleure visibilité et surtout lisibilité auprès des télétravailleurs salariés et DRH.



Collectivités territoriales



Droits d'Entrée - Un espace en création



Assistance à la mise en service de l'espace

- Retour d'expérience (aménagement, gestion)
- Accès aux fournisseurs référencés (meubles...)
- Plan d'actions



Fourniture du Kit de Communication personnalisé (création graphique)

- Page internet sur le site www.relais-entreprises.fr
- Flyers de promotion avec mise en forme des tarifs (création régulière)
- Communiqué de presse
- Signalétique (Totem, Vitrophanie...)
- Géolocalisation sur la carte



Fourniture du Kit de Gestion personnalisé

- Contrat de location
- Etat des lieux
- Charte d'utilisation d'Internet
- Annexe relative au CEE (Certificats d'Économie d'Énergie)/Tonnes CO2



Préparation de l'inauguration

- Plan de communication 1 mois avant
- Présence lors de l'inauguration
- Exploitation des retombées média

3 000 HT

Remarque : Pour les petits espaces (moins de 3 postes de travail) des conditions particulières peuvent être étudiées au cas par cas. De même l'affiliation simultanée de plusieurs Tiers-lieux sur le même territoire fera l'objet d'une offre particulière.



Droits d'Entrée - Un espace existant



Fiche d'auto diagnostic du tiers-lieu

- Les conditions clés de réussite
- Les Recadrages



Communication mutualisée

- Référencement du lieu sur le site Internet R.E
- Géolocalisation du TL sur la carte
- Accès au Kit de Communication standard
- Exemple de Flyer de promotion
- Exemple de tarif
- Exemple de Communiqué de presse



Accès au Kit de Gestion standard

- Contrat de location
- Etat des lieux
- Charte d'utilisation d'Internet
- Annexe relative au CEE (Certificats d'Économie d'Énergie)/Tonnes CO2



Plan de communication de l'affiliation

- Annonce sur les réseaux sociaux RE l'intégration du tiers-lieu au réseau Relais d'Entreprises
- Conseils et mise en place d'action de communication mutualisées.

1 500 HT

Remarque : Pour les petits espaces (moins de 3 postes de travail) des conditions particulières peuvent être étudiées au cas par cas.
De même l'affiliation simultanée de plusieurs Tiers-lieux sur le même territoire fera l'objet d'une offre particulière.

Redevance mensuelle



Invitation au séminaire/ congrès bi-annuel des affiliés au réseau (Sur 2 demi-journées)

- Actualité du réseau
- Échange de bonnes pratiques
- Accès au mini salon des partenaires R.E.
- Accès à l'événement consacré au rééquilibrage des territoires



Participation aux efforts de communication de l'Enseigne

- Communication globale de l'Enseigne
- Présence sur les salons professionnels
- Pilotage du dispositif de valorisation des kms non effectués (Accès à la plateforme VALORE)
- Affichage des tiers-lieux du réseau sur la plateforme www.vivrovert.fr
- Représentation au sein du SYNAPHE Coworking (syndicat des espaces de Coworking).



Pilotage des actions de communication collectives (hors frais d'annonce), Exemples :

- Page de pub dans magazine économique du territoire
- Spot Cinéma
- Présence à des salons régionaux (en lien avec EDF)
- Lobbying sur la question du télétravail en tiers-lieux d'activité (Table ronde, webinaire...)



Pilotage des actions commerciales mutualisées auprès des DRH (Hors frais de prospection), Exemples :

- Identification du réseau des espaces concernés
- Organisation de conférences / tables rondes sur le télétravail en tiers-lieux
- Approche directe des entreprises (notamment celles utilisant déjà un espace du réseau).
- Mailing de mise en avant des Relais d'Entreprises du réseau

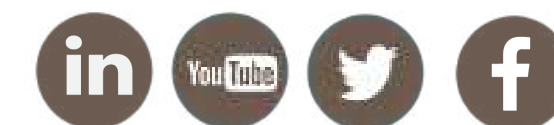
Au niveau National

Au niveau supra local

160 HT



Porteur de projet Privé



Droits d'Entrée - Un espace en création



Assistance à la mise en service de l'espace

- Retour d'expérience (aménagement, gestion)
- Accès aux fournisseurs référencés (meubles...)
- Plan d'actions



Fourniture du Kit de Communication personnalisé (création graphique)

- Page internet sur le site www.relais-entreprises.fr
- Flyers de promotion avec mise en forme des tarifs (création régulière)
- Carte de visite et diverses papeteries
- Signalétique (Totem, Vitrophanie...)
- Géolocalisation sur la carte



Fourniture du Kit de Gestion personnalisé

- Contrat de location
- Etat des lieux
- Charte d'utilisation d'Internet
- Annexe relative au CEE (Certificats d'Économie d'Énergie)/Tonnes CO2

1500 HT

Remarque : Pour les petits espaces (moins de 3 postes de travail) des conditions particulières peuvent être étudiées au cas par cas.
De même l'affiliation simultanée de plusieurs Tiers-lieux sur le même territoire fera l'objet d'une offre particulière.

Droits d'Entrée - Un espace existant



Fiche d'auto diagnostic du tiers-lieu

- Les conditions clés de réussite
- Les Recadrages



Communication mutualisée

- Référencement du lieu sur le site Internet R.E
- Géolocalisation du TL sur la carte
- Accès au Kit de Communication standard
- Exemple de Flyer de promotion
- Exemple de tarif
- Exemple de Communiqué de presse



Accès au Kit de Gestion standard

- Contrat de location
- Etat des lieux
- Charte d'utilisation d'Internet
- Annexe relative au CEE (Certificats d'Économie d'Énergie)/Tonnes CO2



Plan de communication de l'affiliation

- Annonce sur les réseaux sociaux RE l'intégration du tiers-lieu au réseau Relais d'Entreprises
- Conseils et mise en place d'action de communication mutualisées.

750 HT

Remarque : Pour les petits espaces (moins de 3 postes de travail) des conditions particulières peuvent être étudiées au cas par cas.
De même l'affiliation simultanée de plusieurs Tiers-lieux sur le même territoire fera l'objet d'une offre particulière.

Redevance mensuelle



Invitation au séminaire/ congrès bi-annuel des affiliés au réseau (Sur 2 demi-journées)

- Actualité du réseau
- Échange de bonnes pratiques
- Accès au mini salon des partenaires R.E.
- Accès à l'événement consacré au rééquilibrage des territoires



Participation aux efforts de communication de l'Enseigne

- Communication globale de l'Enseigne
- Présence sur les salons professionnels
- Pilotage du dispositif de valorisation des kms non effectués (Accès à la plateforme VALORE)
- Affichage des tiers-lieux du réseau sur la plateforme www.vivrovert.fr
- Représentation au sein du SYNAPHE Coworking (syndicat des espaces de Coworking).



Pilotage des actions de communication collectives (hors frais d'annonce), Exemples :

- Page de pub dans magazine économique du territoire
- Spot Cinéma
- Présence à des salons régionaux (en lien avec EDF)
- Lobbying sur la question du télétravail en tiers-lieux d'activité (Table ronde, webinaire...)



Pilotage des actions commerciales mutualisées auprès des DRH (Hors frais de prospection), Exemples :

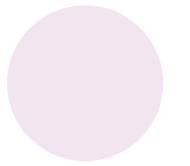
- Identification du réseau des espaces concernés
- Organisation de conférences / tables rondes sur le télétravail en tiers-lieux
- Approche directe des entreprises (notamment celles utilisant déjà un espace du réseau).
- Mailing de mise en avant des Relais d'Entreprises du réseau

Au niveau National

Au niveau supra local

60 HT

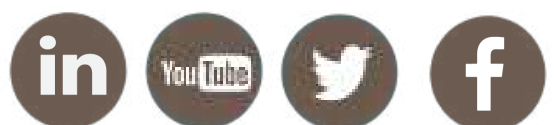
Focus - Plateforme Vivrovert



Seuls les territoires qui disposent d'un espace affilié à Relais d'Entreprises possèdent le critère « tiers lieu » sur la plateforme de recherche d'un nouveau lieu de vie Vivrovert.



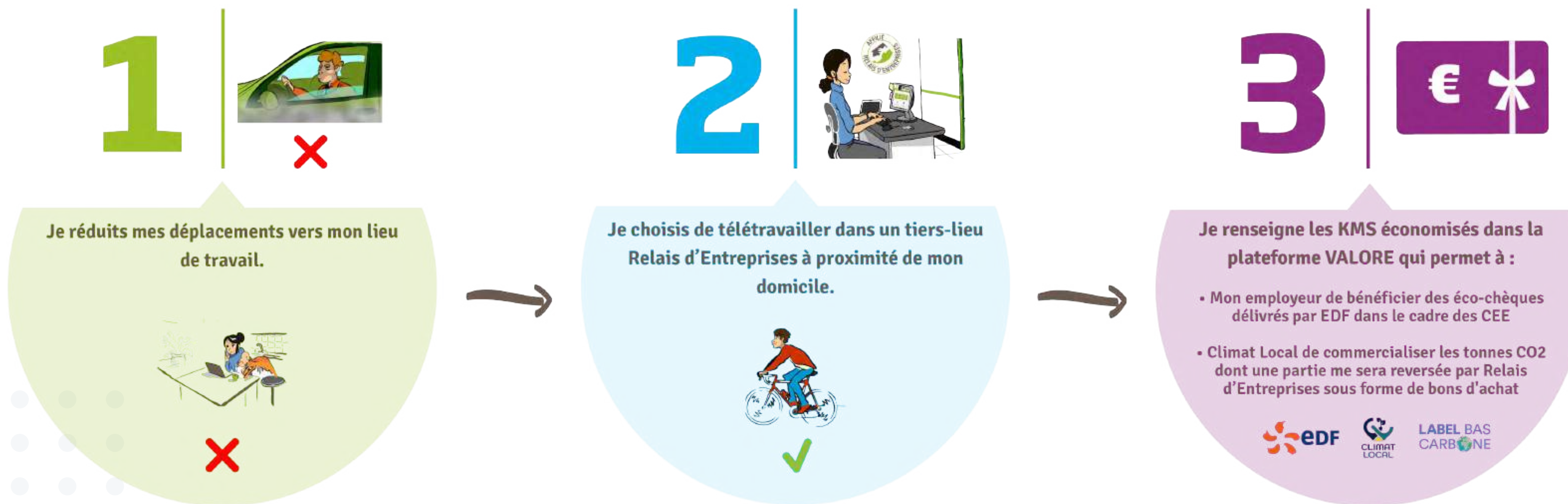
VivroVert
Le lieu avant le bien



Focus - Plateforme VALORE

Seuls les espaces affiliés à Relais d'Entreprises peuvent à ce jour valoriser les Kms non effectués par les salariés qui fréquentent leur lieu et ce grâce au partenariat avec EDF et au Label Bas Carbone (publié au J.O. du 01.09.2021).

Une valorisation redistribuée : aux employeurs (en déduction des loyers) et aux télétravailleurs (sous forme de bons d'achats en abondant les mécanismes de cagnottage)



VALORE
Plateforme de valorisation des Kms non effectués

Des prestations à la carte

Nature des actions	Détail des actions
Délégation de la prospection commerciale spécifique à un tiers-lieu	<p>Avant détection de prospects</p> <ul style="list-style-type: none"> - Présence aux réunions des clubs d'entreprises - Sensibilisation des prescripteurs : Banque, Expert-comptable, Boutique de gestion... - Interface avec la collectivité locale pour valider la visibilité sur les médias locaux (site internet, bulletin) - Distribution des flyers dans les commerces de proximité <p>Après détection de prospects</p> <ul style="list-style-type: none"> - Réception des appels de prospects - Argumentation et visite du site <p>Après transformation du prospect en locataire</p> <ul style="list-style-type: none"> - Préparation des éléments du contrat - Signature du contrat par le propriétaire - Etat des lieux - Remise des clés / code d'accès - Consigne d'utilisation de l'espace
Délégation de la communication numérique de l'espace	<ul style="list-style-type: none"> - Création et paramétrage des réseaux sociaux (Facebook, LinkedIn, Twitter, Instagram...) - Création de votre localisation Google MAP et page Google my business - Référencement local - Création de site internet
Délégation de la gestion de l'espace	<p>Pour l'animation et la gestion du lieu</p> <ul style="list-style-type: none"> - Présence régulière et organisation de moments de convivialité - Interface entre les locataires et le propriétaire pour déclencher l'intendance de l'espace - Mise en relation entre les locataires et les animateurs de territoires
Participation aux actions de prospection exogène	<ul style="list-style-type: none"> - Actions qui consistent à promouvoir le territoire (Salon du travail et de la mobilité...) en lien avec la plateforme www.vivrovert.fr
Création d'un Club d'Entrepreneurs	<ul style="list-style-type: none"> - Organisation de la première réunion de préfiguration - Fourniture des éléments de constitution du Club - Accompagnement jusqu'à la première AG
Pilotage d'un dispositif Appui Conseil	<ul style="list-style-type: none"> - Véritable alternative au financement d'une Pépinière (chéquiers conseils pour entreprise à potentiel de création d'emplois) - Diagnostic 360° - Cadrage des interventions des experts - Suivi et Bilans

Références

Supports de Communication

(Newsletter, Flyers, Site internet, Intranet, ...)

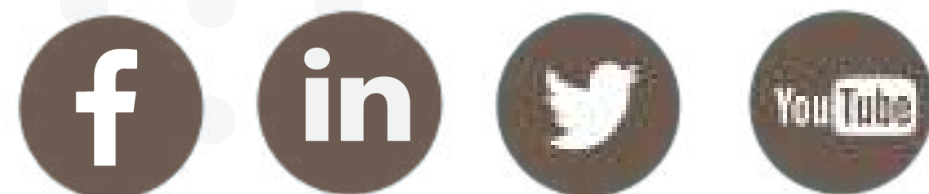


Vidéo de présentation Relais d'Entreprises
vue + 10K sur les réseaux sociaux



Site internet et carte interactive des tiers-lieux
Relais d'Entreprises

Réseaux Sociaux



Événementiel

(Séminaire, Salon du travail, Ruralitic...)



Conférence : TÉLÉTRAVAIL ET MOBILITÉ
Salon du travail et de la mobilité professionnelle - Janv 2020



FUTURAPOLIS Le Point - Novembre 2019



Séminaire des affiliés - Novembre 2018

Radio, Tv, Presse



Article Le Point Févr 2020



Journal télévisé 13h France 2 - Octobre 2018



Relais d'Entreprises sur Radio Brunet - RMC Juin 2018



Emission «Je bouge en France» Europe 1 Janv 2020

Références

Affichage

Publications sponsorisées, Google Ads, plateformes diverses



Relais d'Entreprises est référencée sur le site internet de l'ANDRH et sur la revue ANDRH



Site internet et carte interactive des tiers-lieux Relais d'Entreprises

Événementiel

(Séminaire, Salon du travail, Ruralitic...)



Dominique Valentin lors du Parlement rural Français avec Joël Giraud Secrétaire d'État à la ruralité



FUTURAPOLIS Le Point - Novembre 2019



SBT Summit 2021 " Réinvestir les territoires "

Radio, Tv, Presse



ID Territoriale - Magazine Id Territoriale #68 - Février 2020



Relais d'Entreprises sur Carnet de Campagne - France Inter - Sept 2020



Dossier spécial de Touleco, avec une interview à propos de l'évolution du travail à distance en tiers-lieux d'activité et espace de coworking avant et après la pandémie.



Le Grand Format TF1 - Le Bonheur loin des villes - Janvier 2021

- ✓ Conseils
- ✓ Formations
- ✓ Réseau Partenaires
- ✓ Actions Commerciales
- ✓ Outils de Communication



**Notre ambition : 1 500 espaces
d'ici 2025 !**



Contact :

d.valentin@relais-entreprises.fr

Mobile : 06 82 02 01 44

www.relais-entreprises.fr

